

Survie de nos forêts et enjeux sociétaux

Jean-Claude Denard

Chaville Environnement; Chaville Ecologistes

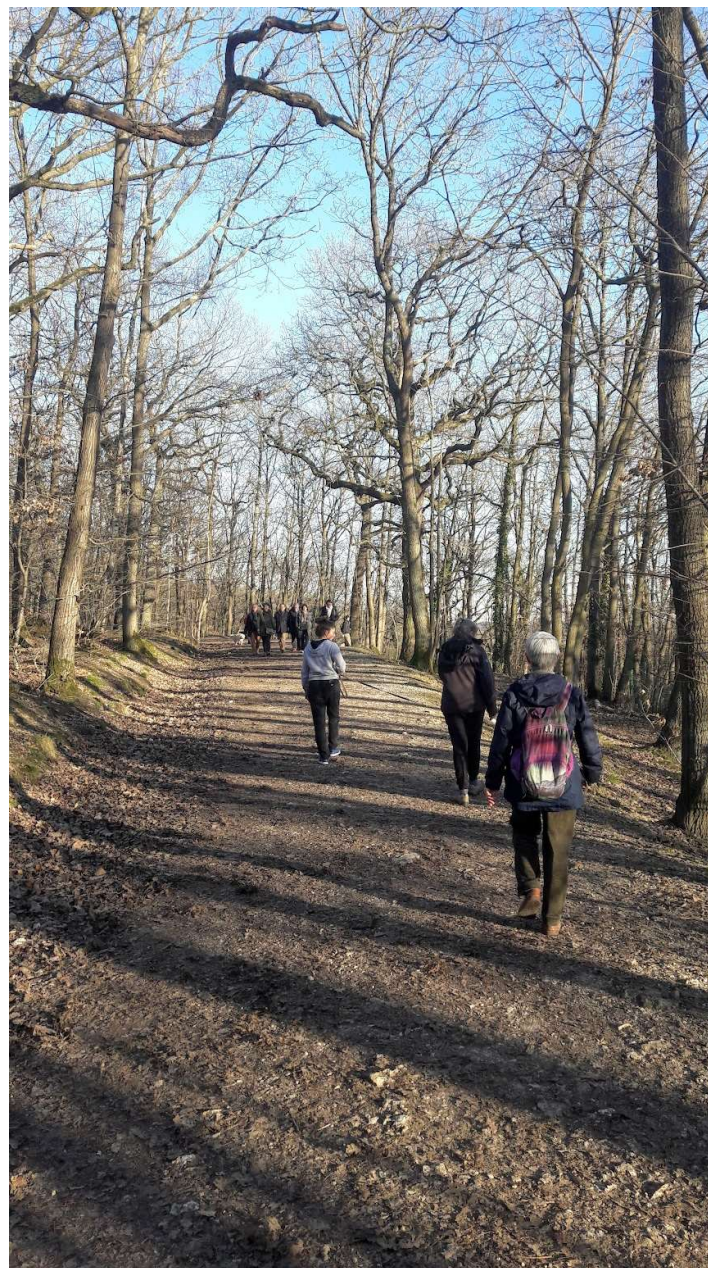
Conférence-débat

13 janvier 2023

La forêt: un bien commun

La forêt est au centre des défis du siècle

- Bien-être des habitants
- Réservoir de biodiversité
- Lutte contre le réchauffement climatique
- Vitale pour le cycle de l'eau
- Filtre Pollution par particules fines
- Economie et énergie



Indice de Biodiversité Potentielle (IBP)

- L'IBP est un outil fait par des forestiers (CNPFF*) pour les forestiers, utilisable par les associations
- Consiste à observer les arbres vivants et morts selon 10 facteurs
- Inventaires Fausses Reposes et Meudon réalisés de 2016 à 2021 par une dizaine de stagiaires BTS et master ainsi que des bénévoles

CNPFF: Centre **N**^{al} de la **P**ropriété **F**orestière



IBP: 10 facteurs dont 7 pour la gestion

- A. Diversité des espèces
- B. Strates verticales
- C. Bois mort sur pied (BMP)
- D. Bois mort au sol (BMS)
- E. Très gros bois vivant ($D > 70\text{cm}$)
- F. Microhabitats des arbres vivants (12 critères)
- G. Milieux ouverts
- H. Ancienneté forêt
- I. Milieux humides
- J. Milieux rocheux



Trou de pic



Cavité de pied à fond de



Ecorce décollée



Champignon



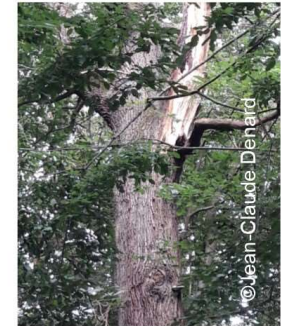
Bois non carié de tronc



Bois carié de tronc



Coulée de sève



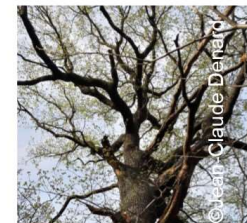
Charpentièr brisée



Cavité à terreau de pied



Cavité remplie d'eau
ou dendrotelme



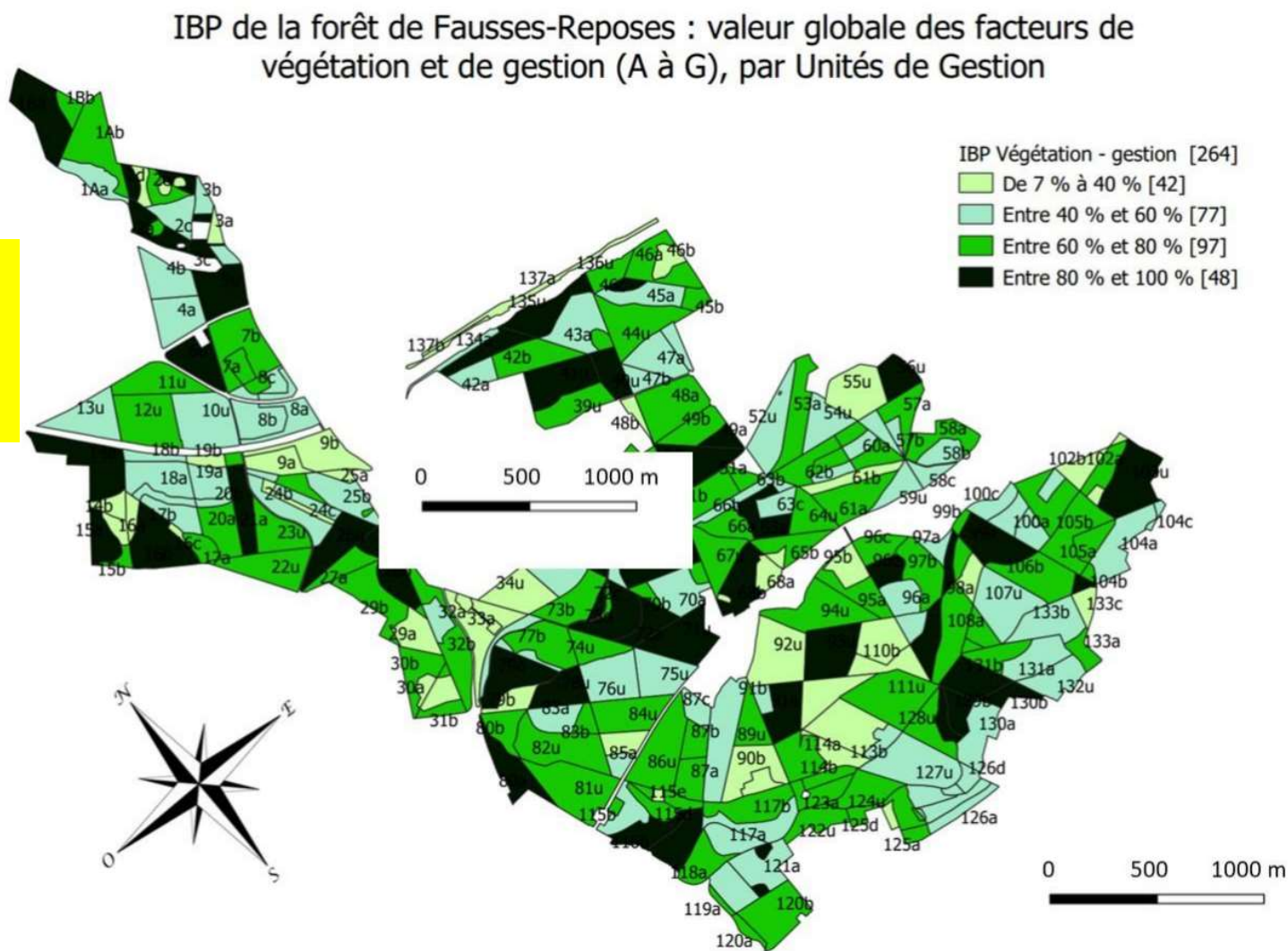
Bois mort dans houppier



Gui

Fausses Reposes

Moyenne IBP
Gestion: **64 %**



Sources : Données IBP produites par Chaville Environnement (2016-2018) ; Fonds de carte fourni par l'ONF (2009).



FACTEUR GESTION

Facteur gestion

unites_gestion_groupe_amgt_Meudon

Très bon : plus de 84%

Bon : entre 70% et 84%

Moyen : entre 58% et 70%

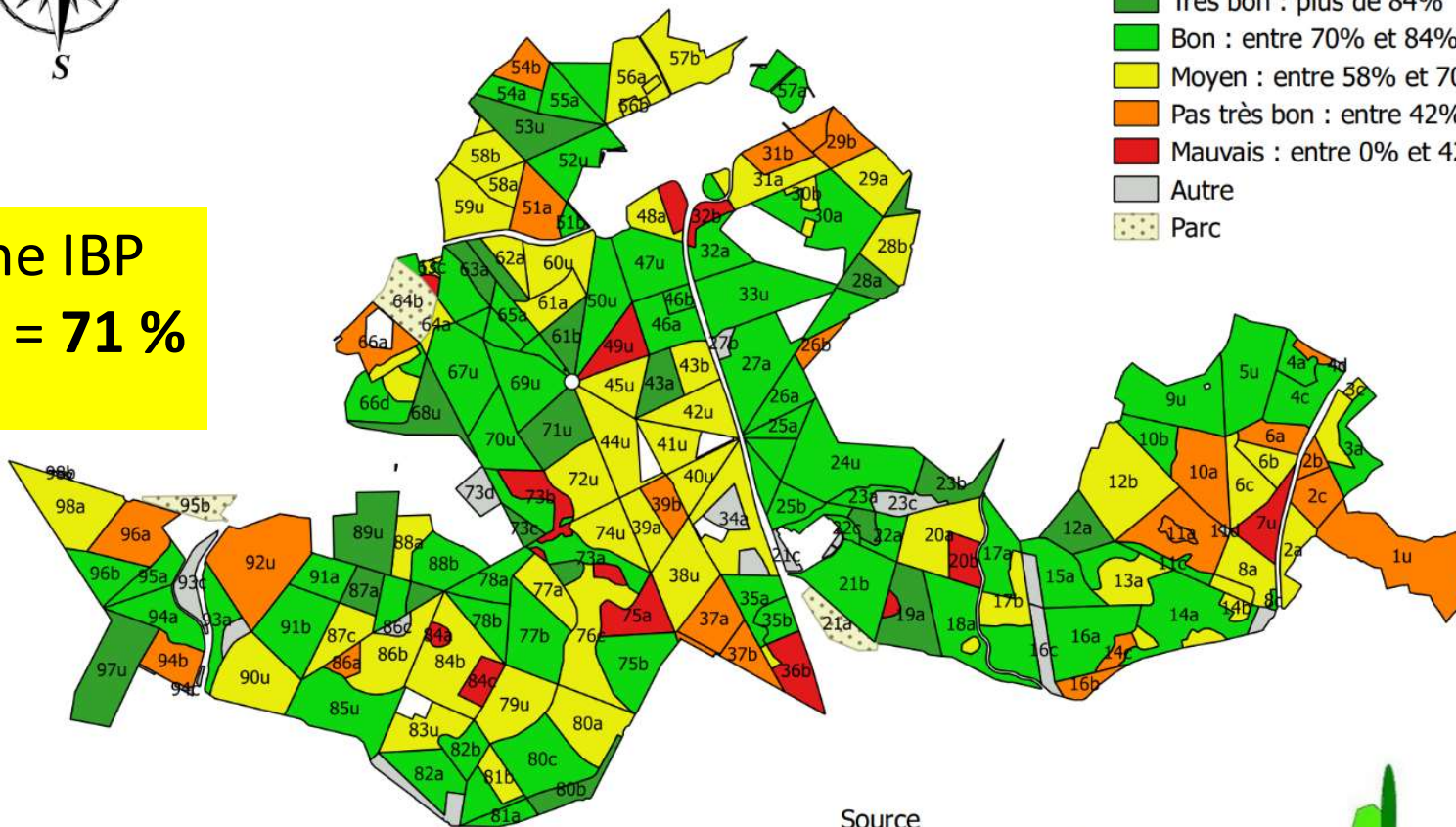
Pas très bon : entre 42% et 58%

Mauvais : entre 0% et 42%

Autre

Parc

Moyenne IBP
Gestion = **71 %**



750 0 750 1500 2250 3000 m



Source
Parcellaire de la forêt de
Meudon
fourni par l'ONF



Conclusions de 6 ans d'inventaires

Gros manque de bois mort sur pied et au sol.

La biodiversité forestière ne peut pas s'améliorer en intensifiant l'exploitation

Les arbres et les écosystèmes forestiers mettent des siècles à arriver à maturité.

Les arbres de nos forêts ont 50 ans en moyenne. C'est très jeune!

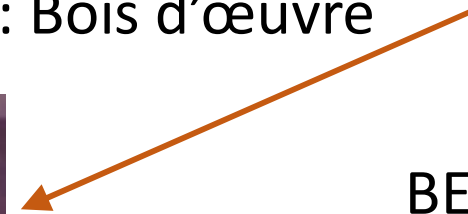


Bois mort sur pied et Bois mort au sol

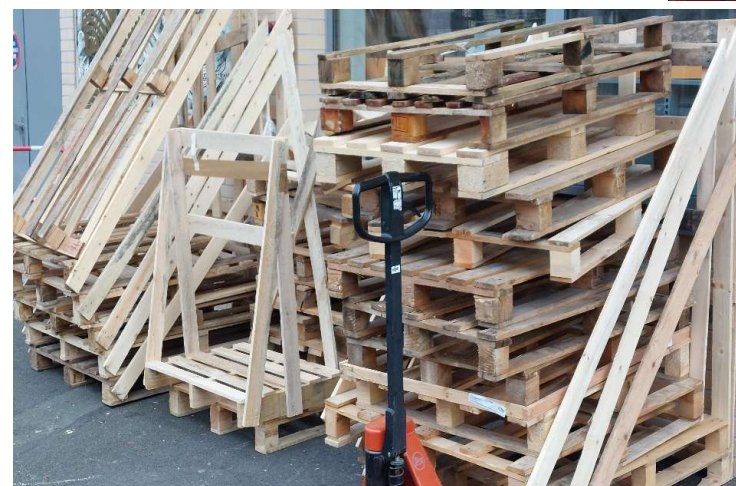
3 types de bois



BO : Bois d'œuvre



BE : Bois Energie



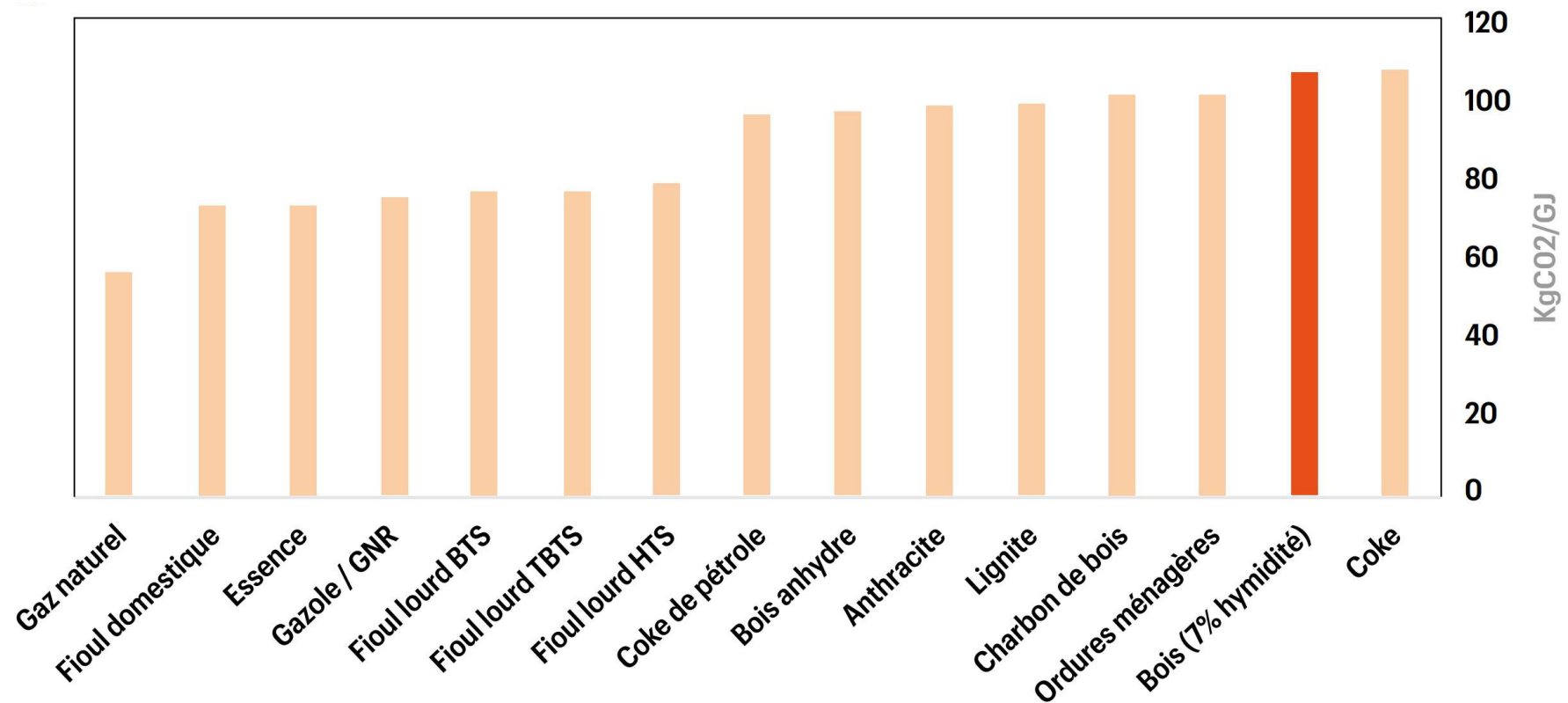
BI : Bois Industrie



D'après l'ADEME et les pouvoirs publics,
le bois est une énergie renouvelable,
avec un bilan carbone neutre



Emissions de CO2 des combustibles par unité d'énergie produite (Giga Joule)



Différence entre Renouvelable et Carboné

	Energies renouvelables ↓	Energies non renouvelables ↓
Energies décarbonées (Neutres pour le climat)	Eolien, Solaire, Hydroélectrique	Nucléaire
Energies carbonées (Aggravent le réchauffement climatique)	biomasse (sous conditions)	Charbon, pétrole, gaz

On coupe du bois ou on n'en coupe pas, quelle différence pour le CO₂ émis ?

1) Si on ne coupe rien, la forêt s'accroît en absorbant du CO₂ de l'atmosphère

- Surface forêts françaises = 17,1 Mha
- Accroissement naturel = 4,8 m³/ha/an
- Soit 157 Mégatonnes de CO₂ absorbées par an
- **Absorberait 30% des émissions de la France**

2) Si on coupe ce qui pousse

- Les 157 Mt de CO₂ vont dans l'atmosphère
- **On ne profite pas du puits CO₂ de 157Mt/an**



Cernes de croissance annuelle

30% des émissions de CO2 de la France, c'est énorme!

- Mais c'est ignoré grâce au tour de passe-passe de vocabulaire « *renouvelable = zéro carbone* »
- Le directeur régional de l'ONF déclare « le bilan carbone de l'exploitation ne fait pas partie de notre travail » (sic)
- Les subventions de l'état pour le chauffage au bois aggravent le problème

ESPOIRS:

- Alertes répétées par les scientifiques
- Le parlement européen : une loi votée en septembre 2022 devrait interdire toute subvention au chauffage au bois

bois-énergie à Fausses-Reposes



Pollution aux particules fines PM10 et PM2,5

- Les particules fines provoquent 40 000 morts prématurées par an en France, dont 10 000 en Île-de-France
- Une moitié provient du transport routier; l'autre moitié du chauffage urbain
- 5% du chauffage urbain est avec le bois et émet 85% des particules fines du secteur
- L'Europe et le Conseil d'Etat interpellent régulièrement la France



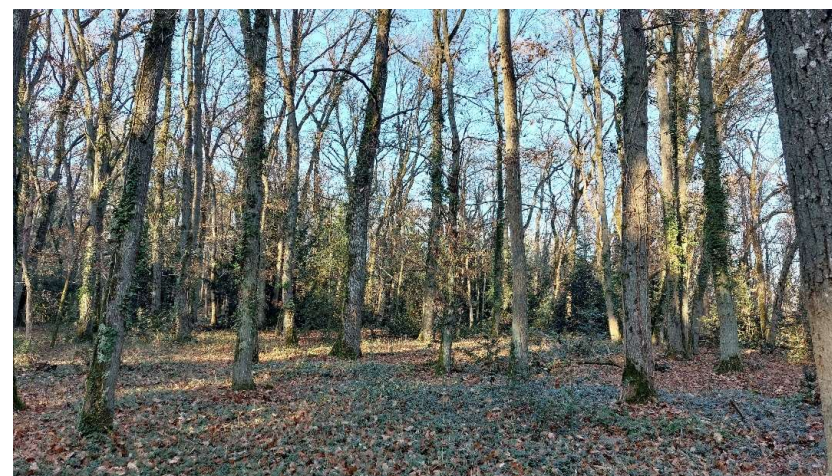
- Chaufferie biomasse de Fontenay-sous-Bois

Le chauffage au bois est un problème de santé publique, comme le diesel

Il faut établir un vrai bilan carbone de la filière

REDUIRE l'exploitation forestière

- Pour notre bien-être à tous
- Pour lutter contre le réchauffement climatique
- Pour préserver et améliorer la biodiversité
- Pour lutter contre la pollution
- Pour résister aux vagues de chaleur
- Pour limiter les effets des sécheresses
- Pour améliorer la santé des français
- Pour préserver les paysages



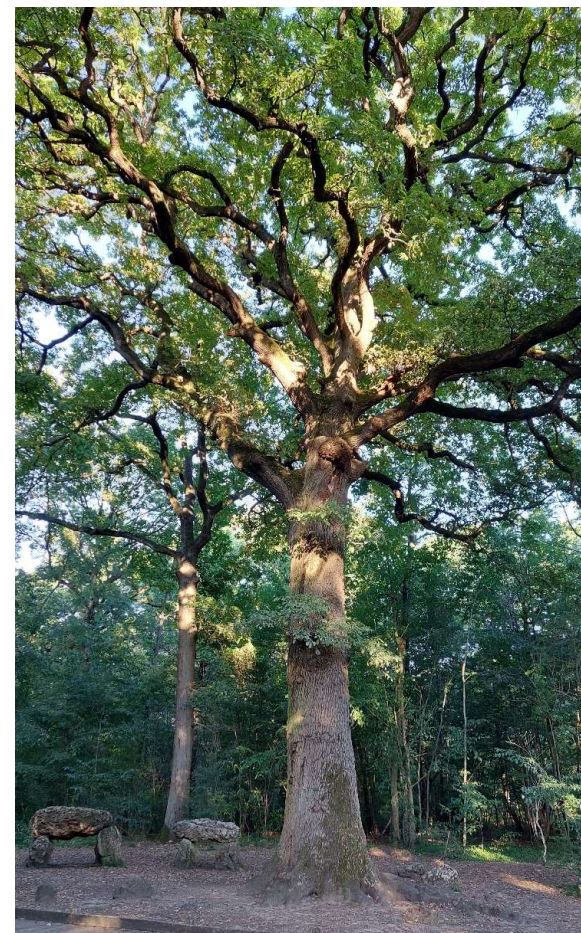
Et nos forêts locales ?

Nouveau plan pour Meudon: doubler les coupes annuelles pour réduire le stock de bois vivant de 27%

- Ce n'est plus une gestion « *renouvelable* »!
- On passe de la séquestration à l'émission de CO2
- L'ONF ignore le bilan carbone de sa gestion car disent-ils « *ce n'est pas notre travail* » (sic)
- Raison invoquée: favoriser la régénérescence des chênes (valeur commerciale)

Autres inquiétudes :

- La maladie de l'encre atteint beaucoup de châtaigniers
- Le changement du type de gestion de l'ONF avec de gros engins
- Ralentissement de l'accroissement naturel (-10% en 10 ans)



Chêne des missions

Fausses Reposes

- Le nouveau plan d'aménagement est pour bientôt



Coupe vers rue de la Martinière

Plantation de chênes parcelle 112

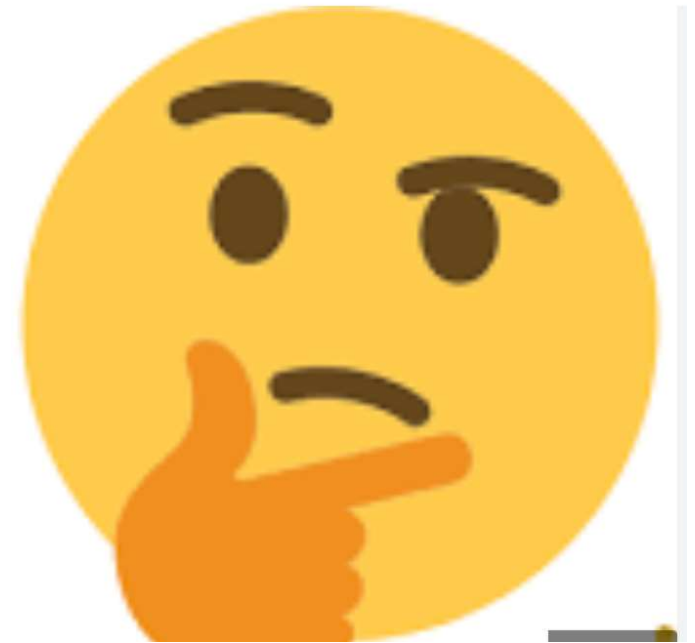


Questions pertinentes ou pas ?

- Plus de chênes dans nos forêts urbaines, est-ce une priorité pour la forêt?
- La nature est-elle mieux placée que l'homme pour assurer la survie de la forêt?
- Faut-il faire une confiance illimitée aux forestiers pour préserver nos forêts?
- Pourrait-on laisser tranquilles les forêts urbaines (très petites à l'échelle nationale) ?

4 associations (Chaville Environnement, Ursine Nature, Environnement Fausses Reposes et Dagoverana de Ville d'Avray) ont demandé à l'ONF un moratoire sur l'augmentation des coupes.

Nous n'avons pas de réponse



Vos questions sur ce vaste sujet
?